

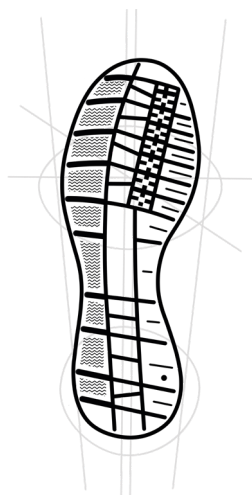


## PRODUKTINFORMATIONEN

- **Obermaterial** : Mikrofaser mit Velourseffekt
- **Innenfutter** : atmungsaktive, perforierte Mikrofaser
- **Zehenschutzkappe** : Fiberglas
- **Zwischensohle** : „Fibre-LS“
- **Sohle** : CASUAL / 2PU
- **Lieferbare Größen** : 38 bis 50 (Weite L)
- **Artikelgrundnummer** : 8129

## BESONDERHEITEN

- auch als Arbeitsschuh O2 erhältlich
- inklusive LEMAITRE MEMORYfoam-Einlegesohle
- hervorragende Bodenhaftung (SRC - Slip Resistance)
- benzin- und ölresistente Sohle (FO - Resistance to Fuel and Oil)
- zertifiziert für MEMORYfoam-Einlegesohlen, und OPUS semiorthopädische Einlegesohlen
- metallfrei - 0% metal



## CASUAL

### SOHLEN-HIGHLIGHTS

- große Auftrittfläche für optimal Stabilität
- federt Stöße ab und schont Rücken und Gelenke
- Sohle entwickelt für industrielle und urbane Untergründe
- profilierte Sohle für verstärkte Haftung
- extra flexible und leichte Sohle

### ANWENDUNGSBEREICHE

- Dienstleistungsunternehmen, Handwerk, Management, Logistik, Kundendienst, Vertrieb Transport, Behörden und Verwaltungen



## EIGENSCHAFTEN SCHAFT

- **Obermaterial** : Mikrofaser mit Velourseffekt
- **Zunge** : wasserabweisende Mikrofaser
- **Innenfutter** : atmungsaktive, perforierte Mikrofaser

## ARTIKEL

- **Name** : Chukka marine S3
- **Artikelgrundnummer** : 8129



## WEITERE INFORMATIONEN

- **Gewicht** : 478 g (pro Schuh in Größe 42)



## VERPACKUNG

- **von 38 bis 43**  
**Box** 316 x 204 x 121 mm  
**Karton** 635 x 445 x 325 mm  
(10 Boxen pro Karton)
- **von 44 bis 50**  
**Box** 355 x 220 x 130 mm  
**Karton** 635 x 485 x 355 mm  
(10 Boxen pro Karton)

## EIGENSCHAFTEN SOHLE

- **Name** : CASUAL
- **Material** : PU/PU
- **Sohle antistatisch**
- **Reibungskoeffizient (SRA)** :  
Gleiten der Lauffläche nach vorne : 0,34 (Norm  $\geq 0,32$ )  
Gleiten der Ferse nach vorne : 0,31 (Norm  $\geq 0,28$ )
- **Reibungskoeffizient (SRB)** :  
Gleiten der Lauffläche nach vorne : 0,22 (Norm  $\geq 0,18$ )  
Gleiten der Ferse nach vorne : 0,20 (Norm  $\geq 0,13$ )

## EAN-NUMMERN

- **38** 3237154508381
- **39** 3237154508398
- **40** 3237154508404
- **41** 3237154508411
- **42** 3237154508428
- **43** 3237154508435
- **44** 3237154504428
- **45** 3237154508459
- **46** 3237154508466
- **47** 3237154508473
- **48** 3237154508480
- **49** 3237154508497
- **50** 3237154508503

## GRUNDLEGENDE UND ZUSÄTZLICHE ANFORDERUNGEN NACH NORM EN ISO 20345: 2011

<b>A</b> Antistatik (Antistatic)	<b>FO</b> Kraftstoffbeständigkeit (Resistance of Fuel and Oil)	<b>WR</b> Wasserdichtigkeit (Water Resistance)
<b>AN</b> Knöchelschutz (Ankle Protection)	<b>HI</b> Hitzeisolierung (Heat Isolation)	<b>WRU</b> Wasserdichtes Obermaterial (Water Resistant Upper)
<b>CI</b> Kälteisolierung (Cold Isolation)	<b>HRO</b> Verhalten gegen Kontakthitze (Heat Resistance Outsole)	<b>SRC</b> Rutschfestigkeit (SRC=SRA+SRB) (Slip Resistance A/B/C)
<b>CR</b> Schnittfestigkeit (Cut Resistance)	<b>M</b> Mittelfußschutz (Metatarsal Protection)	
<b>E</b> Energieaufnahme (Energy Absorption)	<b>P</b> Widerstand gegen Durchstich (Perforation Resistance)	